

USB232GH2 型

高速光隔 USB/串口转换器



波仕 USB232GH2 高速光电隔离 USB/串口转换器支持串口最高速率达 921.6Kbps，秉承波仕转换器的一贯特色，具有超小型的外形(80*23*47mm)、RS-232、RS-485、RS-422 通用，可以虚拟成为本地 COM 串口 (COM1-COM256)、无须修改已有的串口通信软件。同时达到-40 至+80 度工作温度范围。波仕 USB232GH2 是世界上最小的、也是使用最简便的超高速光隔 USB/串口转换器、实现了 USB 与串口的高速光电隔离。USB232GH2 是波仕全新一代产品。专利产品，谨防假冒！专利号：200630307752。

USB232GH2	高速光电隔离 USB↔RS-232/485/422 转换器	串口 0-921.6Kbps	工作温度-40℃~+80℃
-----------	-------------------------------	----------------	---------------

波仕 USB/串口转换器实现 USB 与 RS-232/RS-485/RS-422 串口设备相互通讯的一种协议转换装置 (USB 协议-串行通信协议)。波仕 USB232GH2 系列提供一个 USB2.0 口，一个隔离的 RS232/RS485/RS422 串口，一个可以对外提供隔离 5V 供电的插座等。

硬件安装

将 USB232GH2 型 USB/串口转换器通过配套的 USB 延长线 (同 USB 打印线) 外插到计算机的 USB 口。在串口插座旁边有一个小 LED (发光二极管)，当 USB232GH2 产品接通后 LED 会一直亮着。在串口插座旁边还有一个电源插座，是用于对外提供隔离 5V 电源的。产品无须供电。

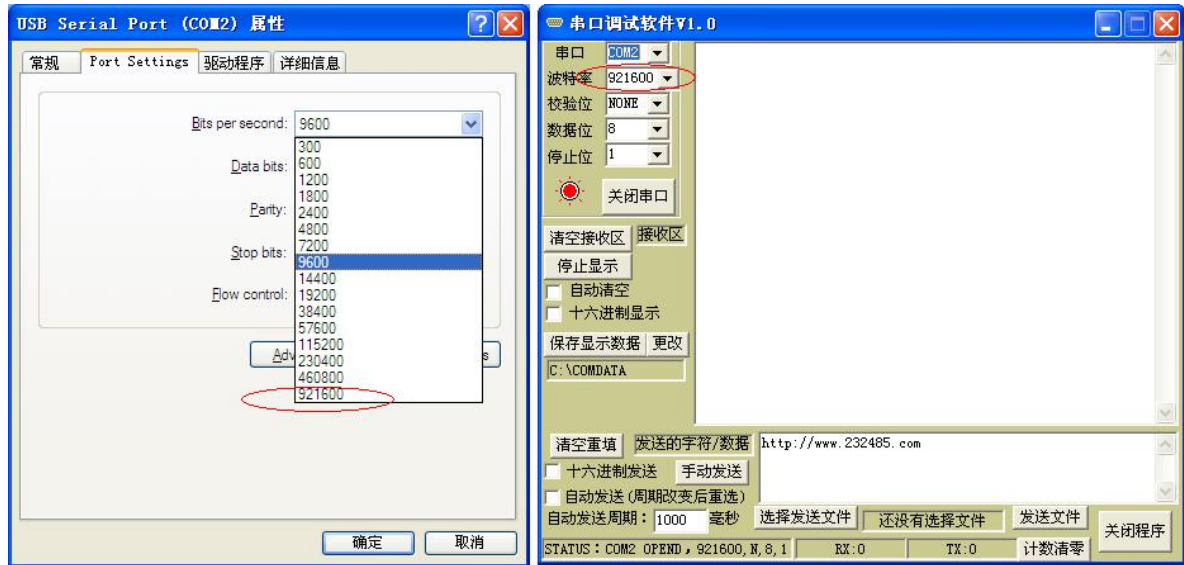
波仕 USB232GH2 产品的 RS-232/485/422 串口端是一个 DB-9 针座，具有 RS-232、RS-485、RS-422 全部引脚。当作为 RS-232 口时与 PC 机的 DB-9 针 RS-232 口的 2、3、5 脚分配完全相同。作为 RS-422 时，T+、T- 是指从 USB232GH 向外发送。注意 RS-485 和 RS-422 通信时建议要接地线 (5 脚)。RS-485/422 无须跳线选择。RS-485/422 信号的参考地线与 RS-232 的 GND 是一样的。

DB-9 针端的引脚分配如下 (配有接线端子)：

	1	2	3	4	5	6	7	8	9
RS-232		RXD	TXD		GND				
RS-485	A				GND				B
RS-422	T+				GND	R+		R-	T-

波仕卡：RS-232/RS-485 全面解决方案

USB232GH2 实现了 USB 与串口（RS-232/485/422）之间的 2500V 光电隔离。USB232GH2 的 RS-485/422 的最高通信速率为 921.6Kbps，RS-232 的最高通信速率为 460.8Kbps。波仕 USB232GH2 内置有 600W 抗雷击浪涌保护器。



软件安装

USB232GH2 配套有一根 1 米长的 USB 延长电缆和驱动软件（一张光盘）。驱动程序支持 Windows 8/7/XP/ Vista /me/CE、LINUX、iMAC 等，注意与波仕 USB232 的驱动软件不同。

按照以下步骤安装 USB232GH2 转换器驱动软件：

将 USB232GH2 的 USB 电缆插到计算机的 USB 口，计算机自动检测到 USB232GH2 并且显示“发现新硬件”，将 USB232GH2 的配套光盘插入计算机的光驱，按“自动查找”计算机自动找到驱动程序，最后按“完成”结束。

用户可以查看“控制面板”的“系统\设备管理器\端口”，就会发现自动分配给 USB232GH2 一个新的 COM 口号码。记住这个 COM 口号码。用户可以查看“控制面板”的“系统\设备管理器\端口”，就会发现自动分配给 USB232GH2 一个新的 COM 口号码。记住这个 COM 口号码。如果要更改 COM 口号码，在 Windows 7 下，桌面→我的电脑\属性→硬件→设备管理器→端口→通信端口（找到 USB232GH2 的）\属性→端口设置→高级→COM 端口号，用户就可以更改 COM 口号码了。可以强行改为已经被占用的 COM 口的号码。

性能特点



- 最大特点是支持光电隔离的串口速率到 921.6Kbps，RS-232 最高 460.8Kbps。
- 工作温度范围：-40℃~+80℃！
- 无须供电而且还可以对外输出隔离 5V 电源。
- 串口为 RS-232/RS-485/RS-422 通用！
- 自动识别串口号，当作新的 COM 口！
- 软件只需修改串口号即可，无须重新编写。
- 支持 USB2.0，兼容 USB1.0。